

# 弥生会計の連携方法（Windows 版）

— ScanSnap Home で直接連携する方法(ScanSnap アカウントを新規作成する場合) —

## 目次

事前準備.....	2
ScanSnap Home のインストール .....	3
1) ScanSnap Home のダウンロードと ScanSnap アカウント作成.....	3
2) パソコンの OS のアップデート .....	4
3) ScanSnap Home のインストール.....	4
4) ScanSnap とパソコンを接続 .....	5
5) ScanSnap アカウントでサインイン.....	5
6) 無線設定(※ご参考) .....	6
ScanSnap Home の設定 .....	9
1) プロファイルの追加と設定 .....	9

## 事前準備

- ・ Windows Update でパソコンの OS を最新版にしてください。
- ・ 弥生会計と連携するために YAYOI SMART CONNECT 用の「弥生 ID」を作成してください。
  - ※ 弥生 ID 登録と併せて、事業所の登録も行ってください。
  - ※ 設定の際は弥生 ID とパスワードを手元に準備してください。
  - ※ 弥生 ID については、下記 FAQ を参照してください。  
[https://support.yayoi-kk.co.jp/faq\\_Subcontents.html?page\\_id=3577](https://support.yayoi-kk.co.jp/faq_Subcontents.html?page_id=3577)
- ・ Wi-Fi で読み取りされる場合、Wi-Fi 環境が必要となります。  
ネットワーク設定を行う際に無線ルーターに記載のネットワーク名(SSID)と暗号化キー(セキュリティキー)の組み合わせが必要になりますので、設定時にわかるよう、あらかじめ確認してください。
- ・ ScanSnap Home でサインインするためのメールアドレスを用意します。  
確認コードが送付されますので受信可能なメールアドレスを用意してください。

# ScanSnap Home のインストール

## 1) ScanSnap Home のダウンロードと ScanSnap アカウント作成

以下の URL にアクセスし、画面の指示に従い ScanSnap Home のセットアッププログラムをダウンロードします。

<http://scansnap.com/d/>

※ 画面の下部に[保存]ボタンが表示される場合は[保存]ボタンをクリックします。

以前取得されていた ScanSnap Cloud アカウントを ScanSnap アカウントに移行していない場合や ScanSnap アカウントを作成していない場合は、以下の画面が表示されましたら、[ScanSnap アカウント登録処理に進む] ボタンをクリックします。



ScanSnap Cloud アカウントをお持ちの場合は、右側の[ScanSnap Cloud アカウントをお持ちの方]の項目でメールアドレスとパスワードを入力し、サインインを行うことで ScanSnap Cloud アカウントを ScanSnap アカウントに切り替えることができます。



ScanSnap アカウントをまだ作成されていない場合は、左側の[ScanSnap アカウント登録]ボタンをクリックし、画面の指示に従い操作を進めます。

メールアドレスとパスワードの入力画面になりましたら、受信可能なメールアドレスとパスワードを入力し、引き続き画面の指示に従い操作を進めます。

入力されたメールアドレスに確認コードが届きますので、確認コードを入力します。  
認証完了後、ScanSnap アカウントが作成されます。

## 2) パソコンの OS のアップデート

Windows Update でパソコンの OS を最新版にしてください。

- ※ パソコンのアップデートが適用されていない場合、ScanSnap Home のインストールに失敗する可能性があります。

## 3) ScanSnap Home のインストール

セットアッププログラムのダウンロードが完了した後、[フォルダーを開く]ボタンが表示されている場合は、[フォルダーを開く]ボタンをクリックし、ダウンロードしたセットアッププログラムをダブルクリックし実行します。

実行後は、画面の指示に従い操作を行います。

- ※ 画面下部にダウンロードの通知バーが表示されている場合、クリックし実行します。
- ※ ダウンロードフォルダー内にダウンロードした ScanSnap Home のセットアッププログラムが存在している場合、セットアッププログラムをダブルクリックすることでインストールできます。

## 4) ScanSnap とパソコンを接続

機種を選択画面が表示されますので、ScanSnap をパソコンに USB 接続し、給紙カバーを開いて電源を入れます。

機種を選択後、[セットアップ開始]ボタンをクリックし、画面の指示に従い、操作を進めます。

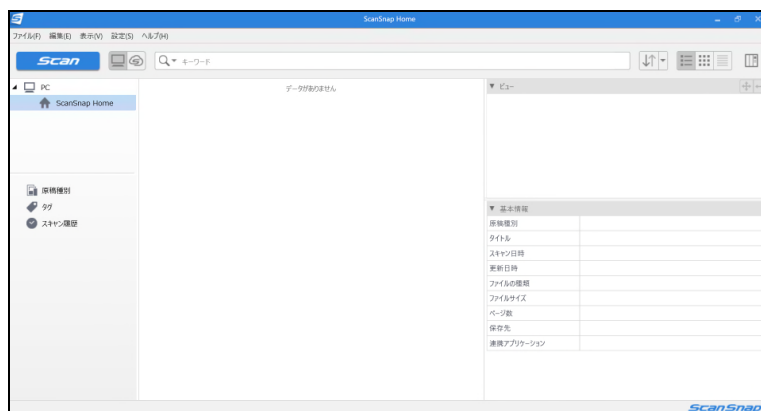


※ 必ず、USB 接続して電源が入っている状態で、画面の指示に従い操作を行ってください。

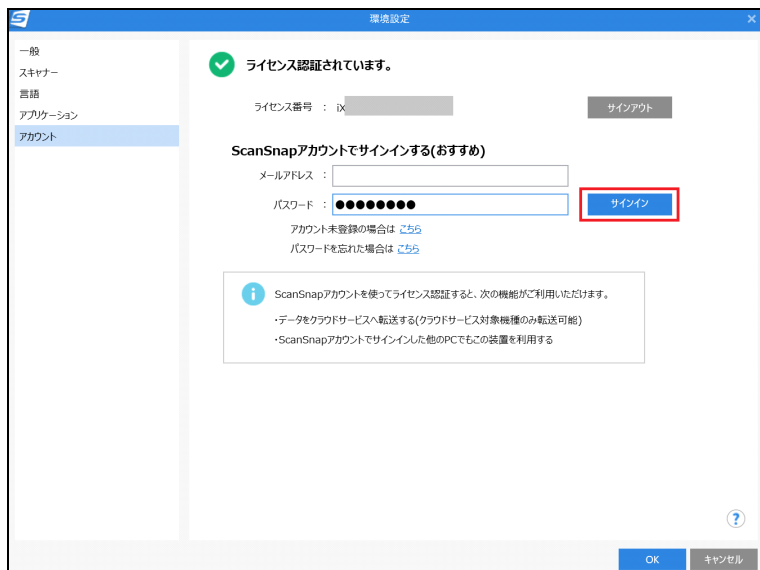
## 5) ScanSnap アカウントでサインイン

USB 接続で認証した後、[無線設定を行いますか]というメッセージ画面が表示された場合、[後で]ボタンをクリックします。

ScanSnap Home のメイン画面が起動しますので、[設定]-[環境設定]-[アカウント]をクリックします。



作成済、または移行済の ScanSnap アカウントのメールアドレスとパスワードを入力し  
[サインイン] ボタンをクリックします。



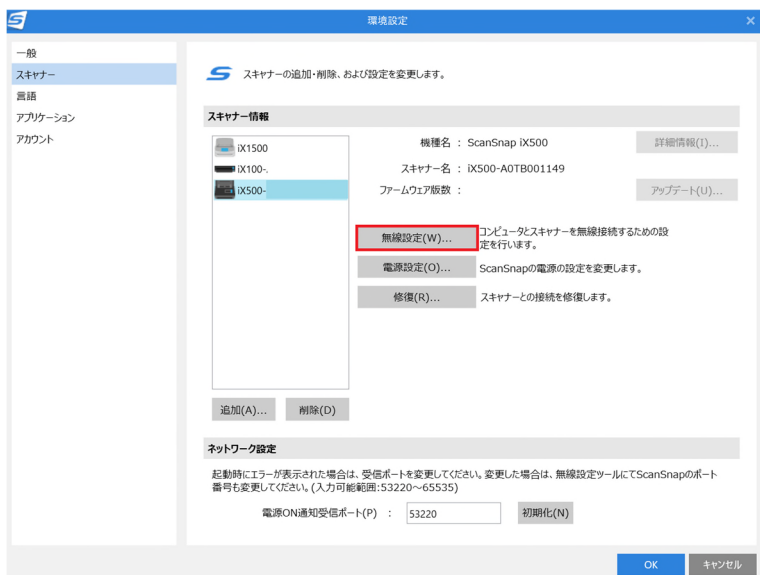
## 6) 無線設定 (※ご参考)

※ USB 接続で使用される場合、[ScanSnap Home の設定]へ進みます。

ScanSnap Home のメイン画面から、[設定]-[環境設定]を開いて左側の[スキャナー]をクリックします。

ScanSnap をパソコンにUSB接続し、電源が入っていることを確認します。

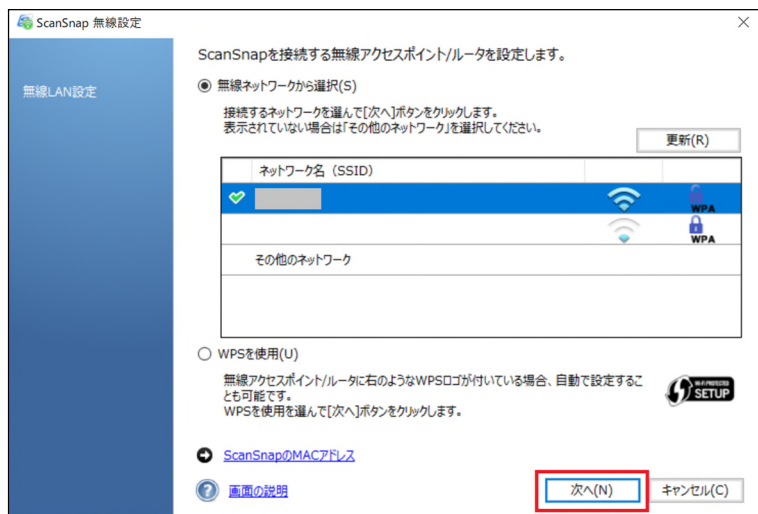
左側の[スキャナー情報]の一覧から、お持ちの ScanSnap を選択し、[無線設定]をクリックします。



「ScanSnap 無線設定ツール」画面で[拡張]タブをクリックし、[無線 LAN 設定]ボタンをクリックします。



無線設定画面が表示されますので、接続したいSSID(ネットワーク名)を選択し、[次へ]ボタンをクリックします。



無線ルーターで設定されている暗号化キー(パスワード)を入力し、[OK]ボタンをクリックします。

「接続に成功しました」と表示されましたら、[終了]ボタンをクリックし、設定画面を閉じます。





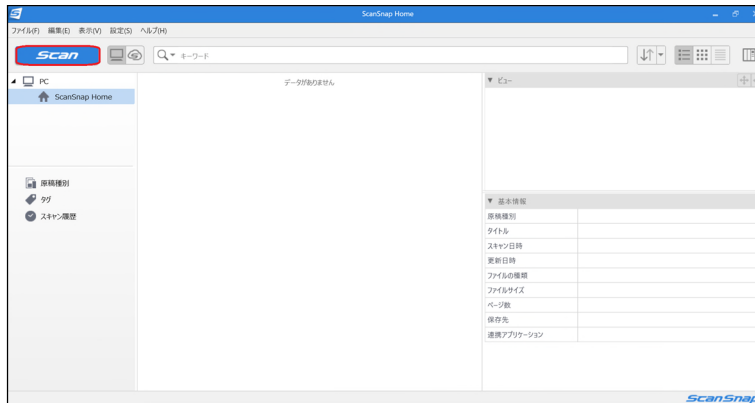
# ScanSnap Home の設定

## 1) プロファイルの追加と設定

プロファイルを追加する前に、コンピューター上の任意の場所に、ファイルの保存先を作成します。

例) デスクトップに「レシート」というフォルダーを作成します。

1. ScanSnap Home を起動し、[設定]-[スキャン設定]をクリックします。  
または、画面左上の[Scan]ボタンをクリックし、スキャン設定画面を起動します。

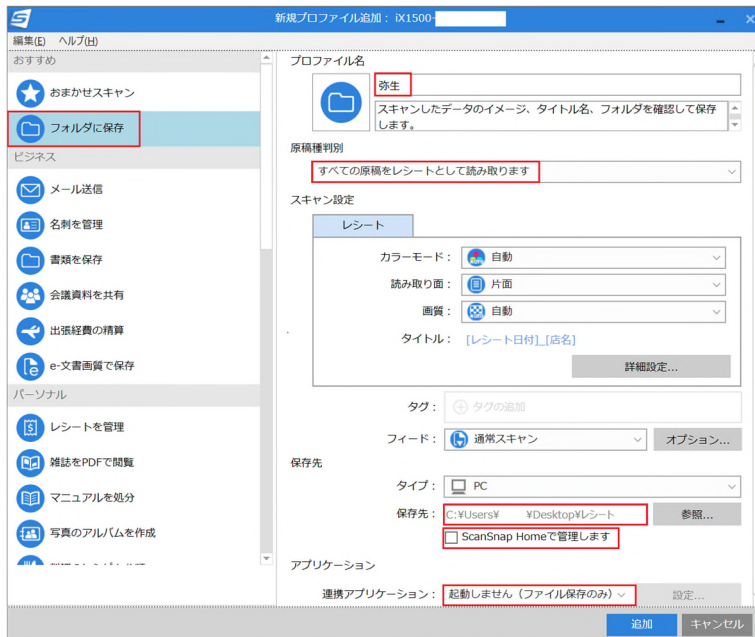


2. スキャン設定画面で[スキャナーの選択]でお持ちの ScanSnap が選択されているか、ScanSnap の左側にチェックマークが付いているかを確認します。
3. 右上端の[プロファイルを追加します]アイコンをクリックし、新規プロファイル追加画面を起動します。  
※[プロファイルを追加します]アイコンは丸の中に「+ (プラス)」マークのアイコンです。



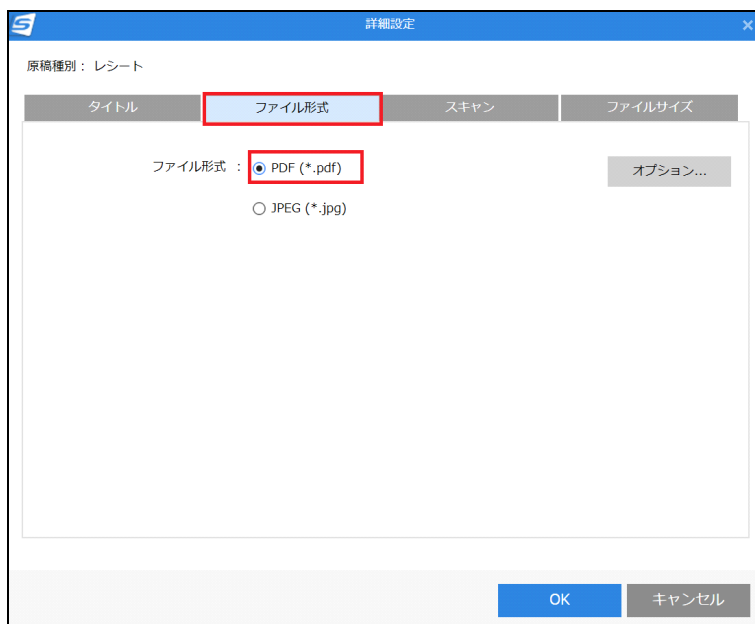
4. 一覧から[フォルダに保存](または[確認して保存])をクリックします。

- ・ [プロファイル名]に「弥生」と入力します。
- ・ [原稿種判別]のプルダウンメニューから「すべての原稿をレシートとして読み取ります」を選択します。
- ・ 「ScanSnap Home で管理します」のチェックを外します。
- ・ 「原稿種別を変更します」のメッセージが表示されましたら、「はい」ボタンをクリックします。



・ [スキャン設定]-[詳細設定]をクリックします。

・ [ファイル形式]タブで「PDF」を選択します。



- ・ [スキャン]タブをクリックし、[スキャンモード]で「e-文書モード」を選択します。
- ・ [画質]で「スーパーファイン」を選択し、[OK]ボタンをクリックします。



5. 画面右下の[追加]ボタンをクリックします。  
スキャン設定画面に[弥生]のアイコンが追加されたか確認します。
6. [弥生]アイコンをクリックし、レシートや領収書を読み取りします。
7. 「フォルダに保存」画面の「保存先フォルダの指定」でデスクトップの「レシート」フォルダにファイルが保存されているか確認します。
8. スキャンデータを弥生スマート会計(スマート取引取込)に取り込みます。  
「弥生会計」や「やよいの青色申告」などの製品を起動します。

弥生スマート会計(スマート取引取込)の起動方法や操作手順の詳細については、  
弥生会計のサポートページを参照してください。

■ 弥生スマート会計(スマート取引取込)の起動方法

[https://support.yayoi-kk.co.jp/product/account-smart/smart\\_m\\_01.html](https://support.yayoi-kk.co.jp/product/account-smart/smart_m_01.html)

■ スキャンデータ取込の手順

<https://www.yayoi-kk.co.jp/paperless-keiri/todo.html>

以上で設定は終了です。