



a Fujitsu company

# ConfigPro v2.1

コンフィグPro

商品の組み合わせ・整合性チェック機能付きXML電子カタログ  
「コンフィグレーションシステム」を実現!

X  
イ  
ズ  
ム  
飛  
翔  
す  
る。

XML  
solutions

**Accelerate Your Business**

# ConfigPro v2.1

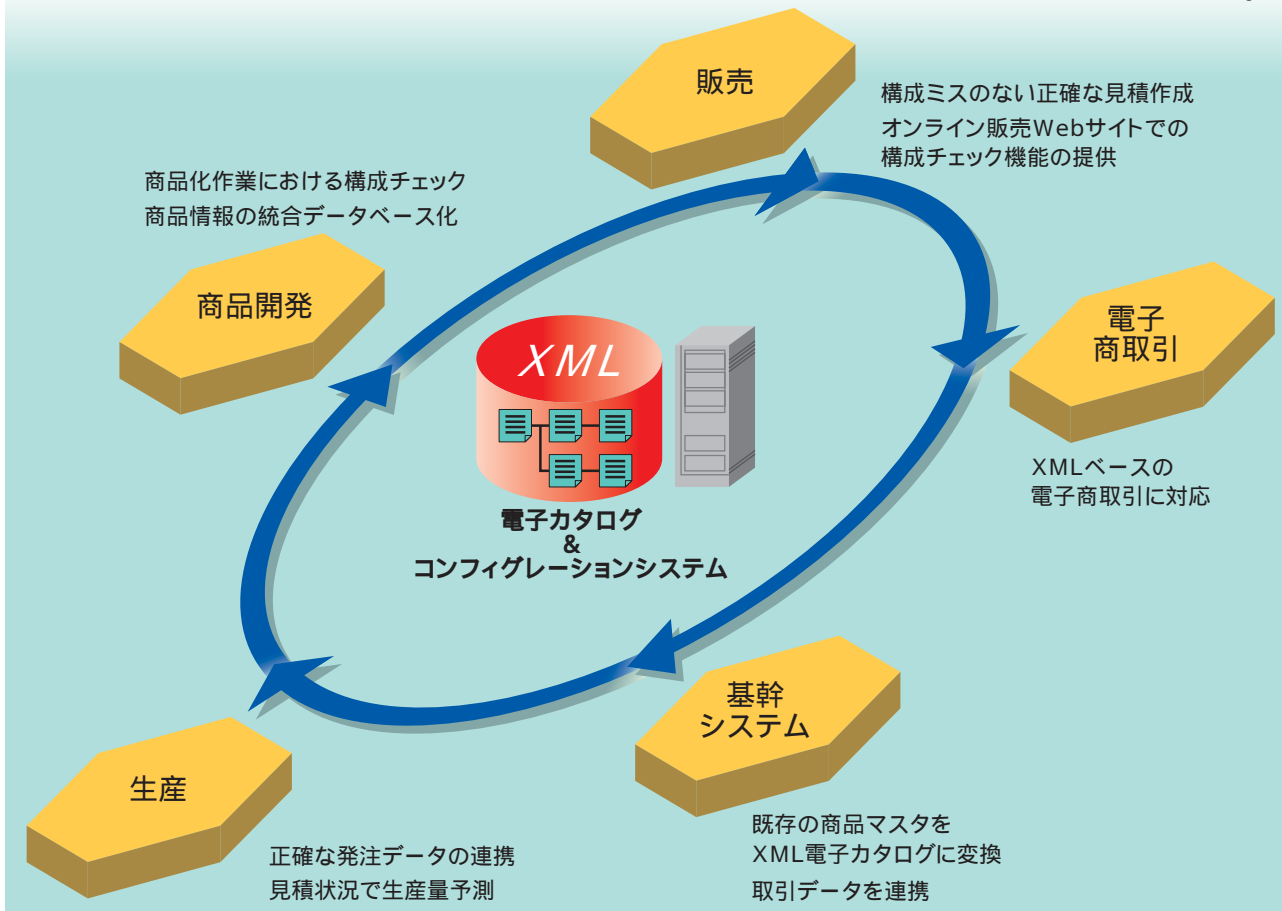
コンフィグPro

## 次世代のセールスサポートシステムやeコマースシステムに不可欠な、商品の組み合わせ・整合性チェック機能を提供するコンフィグレーションシステム

XML電子カタログに商品情報や商品構成ルールを格納して、商品互換性や必須商品・択一選択商品などの商品構成の整合性チェック機構を備えた「コンフィグレーションシステム」を実現します。

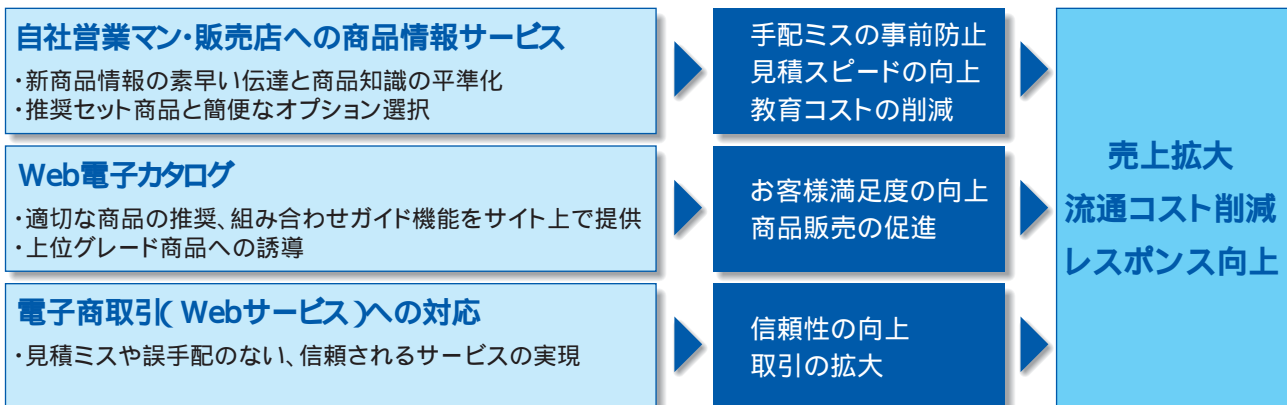
### ■コンフィグProが実現するソリューション

商品情報の統合的な電子カタログ化と電子商取引への対応を実現します。



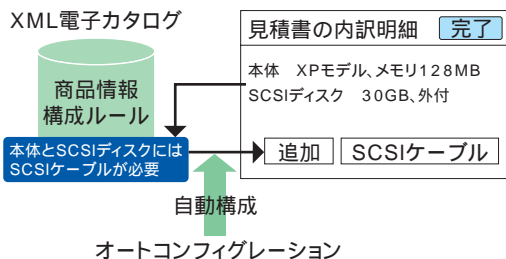
### ■適用分野

ConfigProをベースとしたアプリケーション開発で、様々なシステムが構築できます。コンピュータ・ネットワーク関連機器、住宅設備、工作機械、医療機器、ライセンス販売、金融・保険商品など、商品構成ルールがある商品を扱うさまざまな業種・業務でご活用いただけます。

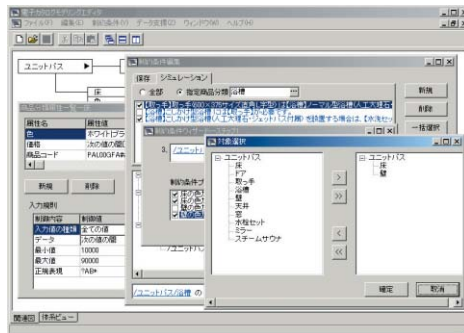


## ■コンフィグProの特長と適用メリット

### ▶構成チェック機能付きの電子カタログシステムを容易に構築できます。



XMLの柔軟性、拡張性を生かした電子カタログシステムが構築できます。必須関係や互換性などの構成ルールに基づき、正しい商品構成を自動構成する「オートコンフィグレーション」の他、多彩な商品検索・構成チェック機能を実現できます。



商品情報や構成ルールをGUIベースで対話的に定義、データ構築できる「電子カタログ開発キット」を提供します(オプション)。

### ▶見積システムのテンプレートを提供。短期間でシステム構築できます。

標準的な見積システムのテンプレートを提供(オプション)。

システム構築のベースとして活用することで、短期間で電子カタログ&見積システムを構築することができます。



基本となるモデルをいろいろな条件から検索し、選択します。



オプションの変更や追加を行います。選択した組み合わせの構成チェックを行います。



見積書を自動的に作成します。

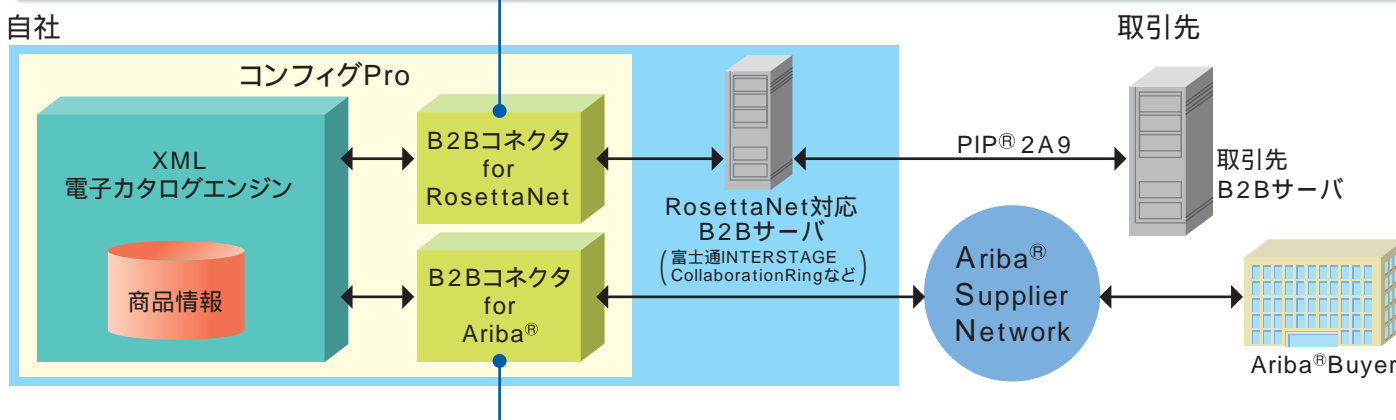
## ■電子商取引への適用

標準的なB2B XMLプロトコルに対応したライブラリを提供。

コンフィグProでXML電子カタログシステムを構築することで、電子商取引への対応を加速します。

### ▶B2Bコネクタ for RosettaNet

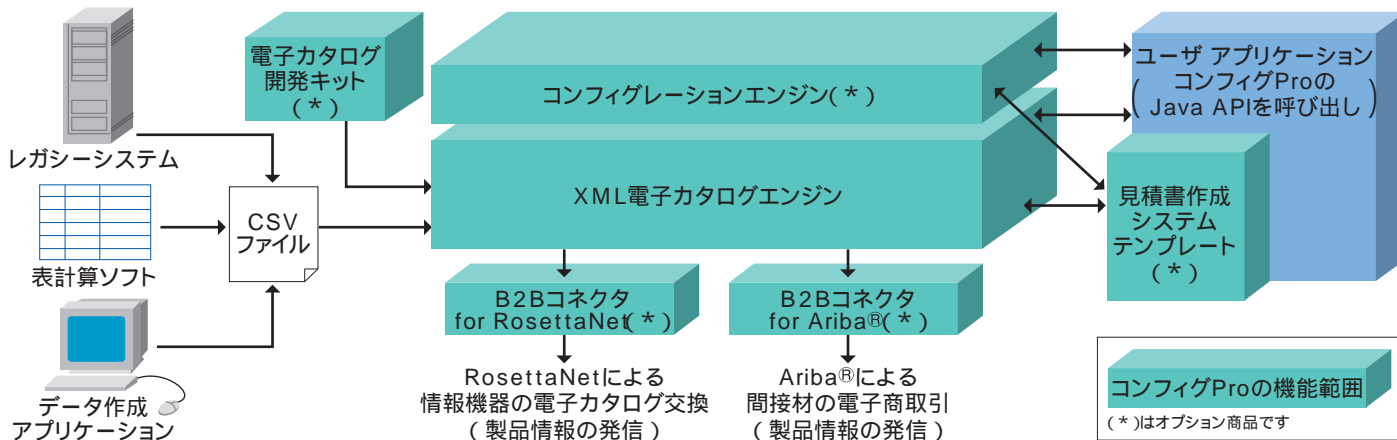
商品カタログ情報をRosettaNet標準規約(PIP®2A9:電子カタログ交換)の形式に変換し、発信するためのライブラリです。RosettaNetを活用した取引先への電子カタログ情報提供が実現できます。



### ▶B2Bコネクタ for Ariba®

商品カタログ情報を、Ariba®が提供するASN (間接材調達ネットワーク)に対応した形式に変換し、発信するためのライブラリです。サプライヤー企業がスピーディーにカタログ情報の提供を行える他、付加価値の高いパンチアウトサイトを構築できます。

## ■コンポーネント構成



## ■商品体系

分類	商品名	主な機能概要
基本パッケージ	コンフィグPro XML電子カタログエンジン V2.1	商品情報検索、カート、XML電子カタログの高速アクセスなどの基本機能を提供します。 CSV XML電子カタログ変換コンバータを同梱しています。
オプション パッケージ	コンフィグPro コンフィグレーションエンジン V2.1	商品コンフィグレーション機能を提供するオプション商品です。 商品間の構成ルールに基づいた組み合わせチェック機能を提供します。
	コンフィグPro 電子カタログ開発キット V2.1	商品情報の定義からデータ構築までをGUIベースでサポートする開発キットです。 電子カタログの動作シミュレーションによって、データ構築作業をサポートします。
	コンフィグPro B2Bコネクタ for RosettaNet V2.1	電子情報機器の企業間電子取引の標準規約であるRosettaNetの商品情報の 電子カタログ交換(PIP®2A9)に対応するライブラリです。別途、対応するB2Bサーバが必要です。
	コンフィグPro B2Bコネクタ for Ariba® V2.1	Ariba® Supplier向け商品情報サイトの構築に対応するライブラリです。 サポート機能:ローカルカタログ登録、パンチアウトセッション管理、パンチアウトオーダ送信、オーダメッセージ受信、プロフィール情報送信
テンプレート	コンフィグPro 見積書作成システム V2.1	見積書作成システムのテンプレートです。商品情報検索、オプション商品選択、構成チェック、見積書作成までの一連のアプリケーション雛形を提供します。
サービス商品	コンフィグPro 商品情報分析サービス	お客様の商品を分析し、商品情報の入力・活用方法を企画・ご提案するサービス商品です。

追加ライセンスやプログラムサポートサービスも用意しております。詳細はお問い合わせください。

## ■動作環境

### 【サーバ環境】

動作環境についての詳細はお問い合わせください。

オペレーティングシステム	WindowsNT® Server4.0( SP6a以降 )、Windows® 2000Server、Solaris7、Solaris8、Linux
CPU	Pentium III 700MHz以上( Windows®、Linux )、またはSPARC III 250MHz以上( Solaris )
メモリ	512MByte以上
ハードディスク	1GByte以上
アプリケーションサーバ	Java Servlet Specification 2.2準拠のアプリケーションサーバ 対応するWebサーバ( Apache、Internet Information Serverなど )が別途必要です。

電子カタログデータを作成するには、次のクライアント環境が必要です。

メモリ 256MByte以上、空きディスク容量 1GByte以上、Pentium III 500MHz以上、WindowsNT® 4.0( SP6a以降 )、Windows® 2000、またはWindows® XP、Microsoft® Excel 97 以降  
テンプレート及び、B2Bコネクタ for Ariba®を運用するためには、次のWebブラウザ環境が必要です。  
Windows® 98、Windows® Me、WindowsNT® 4.0( SP6a以降 )、Windows® 2000、またはWindows® XP、Internet Explorer 5.0、5.01、5.5、6.0またはNetscape Communicator 4.7X

コンフィグPro、ConfigProは株式会社PFUの商標です。

Ariba®( Ariba )は米アリバ社および各国のアリバ社の登録商標です。

Microsoft、Windows、WindowsNTは、米国Microsoft Corporationの米国およびその他の国における登録商標です。

Solarisは、米国Sun Microsystems, Inc.の商標です。

JavaおよびすべてのJava関連の商標およびロゴは、米国およびその他の国におけるSun Microsystems, Inc.の商標または登録商標です。

Pentiumは、Intel Corporationの登録商標です。

Netscapeは、米国Netscape Communications Corporationの商標です。

RosettaNet、ロゼッタネット、パートナー・インターフェイス・プロセス( PIP )は、非営利団体であるロゼッタネットの商標または登録商標です。

Excelは、米国Microsoft Corporationの商標です。

記載されている会社名・商品名などの固有名称は、各社の商標または登録商標です。

ホームページアドレス <http://www.pfu.fujitsu.com/>

### お問い合わせ先

豊富な業務・業種システムのインテグレーション経験と高度なXML技術力で、お客様のビジネスをトータルに支援いたします。  
コンフィグPro及びコンフィグレーションシステム構築についてのご相談は、以下の窓口までお問い合わせください。

## 株式会社 PFU

東京本社 〒212-8563 川崎市幸区堀川町580番地(ソリッドスクエア東館) ☎(044)540-4510

北海道支店 〒060-0002 札幌市中央区北2条西3-1-13(57山京ビル)	(011)242-2212	関西支店 〒532-0011 大阪市淀川区西中島5-5-15(住友生命新大阪ビル)	(06)6304-4289
東北支店 〒983-0852 仙台市宮城野区榴岡4-4-13	(022)257-1071	神戸営業所 〒650-0044 神戸市中央区東川崎町1-7-4(ハーバランドダイヤセンタービル)	(078)361-8481
北陸支店 〒920-0918 金沢市尾山町1-8(朝日生命金沢ビル)	(076)233-5600	九州支店 〒812-0013 福岡市博多区博多駅東1-12-6(花村ビル)	(092)472-7056
東海支店 〒460-0008 名古屋市中区栄1-6-14(御園学生会館)	(052)202-0871	熊本営業所 〒860-0804 熊本市幸島町6-7(幸島町第一生命ビル)	(096)354-2633